

Informationen zur Schulanmeldung 2022/23



WWW.GGS-IM-SÜDEN.DE

ULRICH BECKER



Schulanfang

Auf den nächsten Seiten finden Sie Informationen zu folgenden Inhalten:

- Die Schule IM Süden
- Das Anmelde- und Aufnahmeverfahren

Das Leitungsteam

- Schulleiter: Ulrich Becker
- Konrektorin: Martina Hülsmann
- Leiterinnen der OGS:
 - Meschenich: Natalie Kamenetski
 - Immendorf: Christina Hormes

Die Schule IM Süden stellt sich vor:



Die Schule IM Süden ist ein Grundschulverbund mit zwei Standorten in den Stadtteilen Meschenich (Kettelerstr. 14) und Immendorf (Godorfer Str. 29)

Die Schule wird von ca. 420 Schüler*innen besucht, die in 20 jahrgangsgebundenen Klassen und 2 Vorbereitungsklassen unterrichtet werden. Unsere Schülerschaft ist sehr heterogen und multikulturell geprägt, daher spielt Sprachförderung bei uns eine große Rolle.

An unserer Schule wird seit einigen Jahren inklusiv unterrichtet. Dazu werden wir von acht Sonderpädagogen*innen, zwei Sozialpädagoginnen sowie drei Schulsozialarbeiterinnen unterstützt.

Infos zum Unterrichtsumfang



Im 1. Halbjahr: 20 bis 22
Wochenstunden (WStd.)



Schulische Zeittafel: 1. HJ



Uhrzeit	Begebenheit
07.55 – 08.05	Offener Anfang
08.05 – 08.50	1. Stunde
08.50 – 09.35	2. Stunde
09.35 – 09.50	Spielpause auf dem Hof
09.50 – 10.05	Frühstück in der Klasse
10.05 – 10.55	3. Stunde
10.55 – 11.35	4. Stunde

Der erste Schultag



Donnerstag, 11. August 2022

Bemerkungen zum Anfangsunterricht

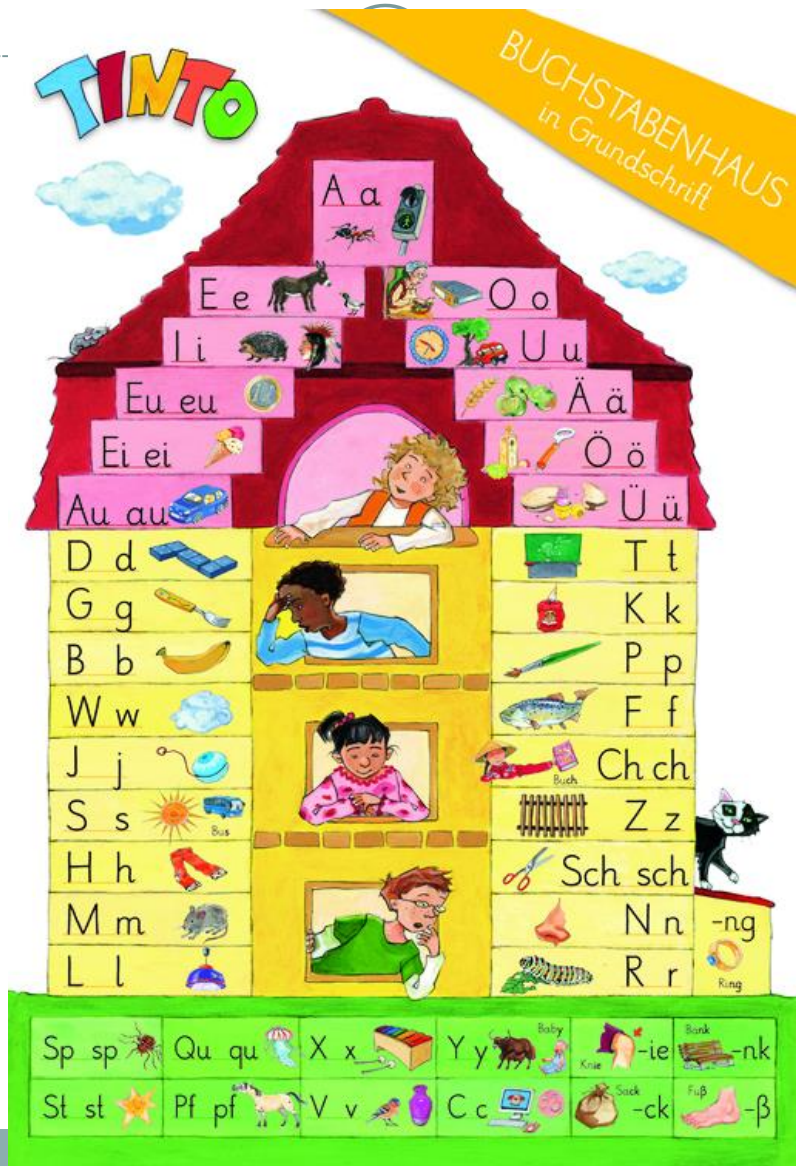


20 – 22 WStd.: **sehr anstrengend** für viele Kinder!

Sanfter Einstieg durch

- kurze Unterrichtseinheiten, viel handelndes Lernen
- viele Unterbrechungen durch Spiele, Lieder, zusätzliche kleine (Hof-)Pausen
- Förderung des sozialen Miteinanders
- Erlernen von Regeln und Ritualen
- Patenklasse (3. bzw. 4. Schuljahr) hilft beim Einleben

Anlauttabelle



Anmeldung und Aufnahme

Eltern haben die freie Wahl der Grundschule!



Zweistufiges Verfahren

1. **Anmeldung** des Kindes (evtl. Zweitwunsch)
2. **Aufnahme** erst nach Abschluss des Anmeldeverfahrens (Ende Febr./Anf. März.: Schreiben durch die Stadt)
3. **Bei zu vielen Anmeldungen:** Regelungen gemäß AO-GS §1

Anmeldung nur in einer Schule möglich!

Schulpflichtige Kinder



Kinder, die bis zum 30.09.2022 das 6. Lebensjahr vollenden (geb. bis 30.09.2016), werden zum 1. August 2022 schulpflichtig.

Schulgesetz § 35

Diese Kinder müssen angemeldet werden!

Kinder mit erhöhtem Unterstützungsbedarf können an einer Regel- oder Förderschule angemeldet werden.

Vorzeitige Einschulung



Kinder, die nach dem 30.09.2022 sechs werden, können auf Antrag der Eltern in die Schule aufgenommen werden, wenn sie **schulfähig** sind !!!

Diese Kinder können angemeldet werden (**Kann-Kinder**)!

Feststellung der Schulfähigkeit u.a. durch Schuleingangsuntersuchung und Unterrichtsspiel:

- Körperliche Fähigkeiten
- Geistige Fähigkeiten
- Sozialverhalten

Die Schulleitung entscheidet über die Aufnahme.

Anmeldetermine



Dienstag,	02.11.2021
Mittwoch,	03.11.2021
Donnerstag,	04.11.2021
Montag,	08.11.2021 (Immendorf)

jeweils von 9.00 – 13.00 Uhr und 15.00 – 18.00 Uhr

- Bringen Sie bitte zur Anmeldung mit:
 - Elternbenachrichtigung (nicht bei Kann-Kindern)
 - Einwilligung zur Datenverarbeitung
 - Personalausweise der Erziehungsberechtigten
 - Geburtsurkunde des Kindes (evtl. Meldebestätigung)
 - Impfausweis
 - Bescheinigung der Kita (wenn Sprachförderunterricht)
 - **Vor allem – bringen Sie bitte Ihr KIND mit !!!**

**Bei der Anmeldung erfolgt noch keine
Aufnahmeentscheidung oder Schulplatzzusage!**

Anmeldegespräch



Bitte vereinbaren Sie für die Anmeldung einen Termin und bringen Sie zu diesem Termin Ihr Kind mit.

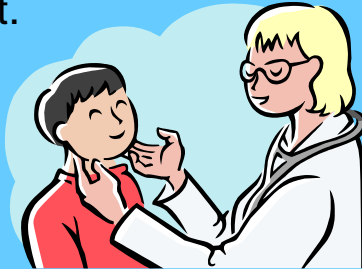
Wir möchten gerne Ihr Kind kennenlernen und werden ein paar kleine Aufgaben zu den Bereichen Sprache, Mengen und Feinmotorik mit Ihrem Kind durchführen.

Anschließend führen wir ein kurzes Gespräch mit den Eltern und geben eine Rückmeldung.

Schuleingangsuntersuchung



Bei der Anmeldung erhalten Sie einen Termin für die schulärztliche Untersuchung. Diese findet in der Regel hier in der Schule statt.



Die Schulärztin stellt die Schulfähigkeit fest und gibt evtl. Hinweise auf eine Förderung.

Ein schulpflichtiges Kind kann auf Empfehlung der Schulärztin aus erheblichen gesundheitlichen Gründen von der Schulleitung für ein Jahr vom Schulbesuch zurückgestellt werden.

Elternmitwirkung



Institutionalisierte Formen

- Klassenpflegschaft
- Schulpflegschaft
- Schulkonferenz

Offene Formen u.a.:

- Begleitung bei Unterrichtsgängen
- Hilfe bei Festen
- Hilfe in der Klasse
- Förderverein

Klassenbildung und Zusammensetzung



1. Anzahl und Größe der Klassen ist abhängig von Aufnahmezahlen
2. Bekanntgabe der Lehrer*innen erst kurz vor Sommerferien
3. Zusammensetzung der Klassen
gleichmäßige Aufteilung von Jungen und Mädchen, nach Religionszugehörigkeit, Migrationshintergrund u. v. m.
Bekanntgabe der Klassenzusammensetzung beim Kennenlernnachmittag (kurz vor den Sommerferien)

Der erste Schultag



Donnerstag, 11. August 2022